

axeo auto




MA LOCATION AUTO QUAND JE VEUX

Ma solution branchée d'autopartage,
tous frais compris !

axeo.bzh

Un réseau opéré par

 **transdev**
GUINGAMP - PAIMPOL
AGGLOMÉRATION

 **axeo**
www.axeo.bzh

UN SERVICE DE
 **Guingamp
Paimpol**
AGGLOMÉRATION

En partenariat avec

 **Clem'**



LA MOBILITÉ + POSITIVE

ADOPTÉZ L'AUTO PARTAGE !

Un service pratique...

- En libre-service, **disponible 24/24h & 7/7j**,
- Facile avec sa boîte automatique !

Economique...

- Sans frais d'achat,
- Sans contrainte d'assurance, d'entretien et de stationnement.

Responsable...

- Motorisation électrique,
- Partagé avec les utilisateurs Axéo auto

100% FLEXIBLE !

- **J'anticipe** : je peux réserver plusieurs mois à l'avance
- **J'improvise** : en réservant 5 minutes avant mon départ
- **Je change d'avis** : je peux modifier ou annuler mes réservations sans frais si je prévois une heure avant.

RÉSERVÉ À TOUS

Les seules conditions : être titulaire d'un permis de conduire en cours de validité et accepter les Conditions Générales d'Utilisation.

Plus d'infos sur axeo.bzh



SIMPLE ET RAPIDE !

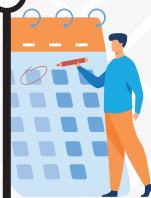
JE M'INSCRIS sur le site agglauto.clem.mobi ou en téléchargeant l'appli **Clem mobi**.

Je crée un compte nominatif et je transmets mon permis de conduire sous format numérique.



JE SÉLECTIONNE UNE STATION AXEO AUTO et je réserve mon véhicule selon les créneaux disponibles.

En effectuant le paiement (RIB à télécharger), j'obtiens un code par sms ou mail que je conserve.



LE JOUR J, JE RÉCUPÈRE LA CARTE de la voiture en ouvrant la boîte à clés située à l'arrière de la borne de recharge grâce au code reçu.



JE ROULE EN AXEO AUTO ET RAPPORTE LA VOITURE À SA BORNE INITIALE.

Le guide complet de l'utilisateur Axéo auto est disponible sur www.axeo.bzh



Je profite de l'assistance
24/24h, 7/7j

01 86 86 01 49

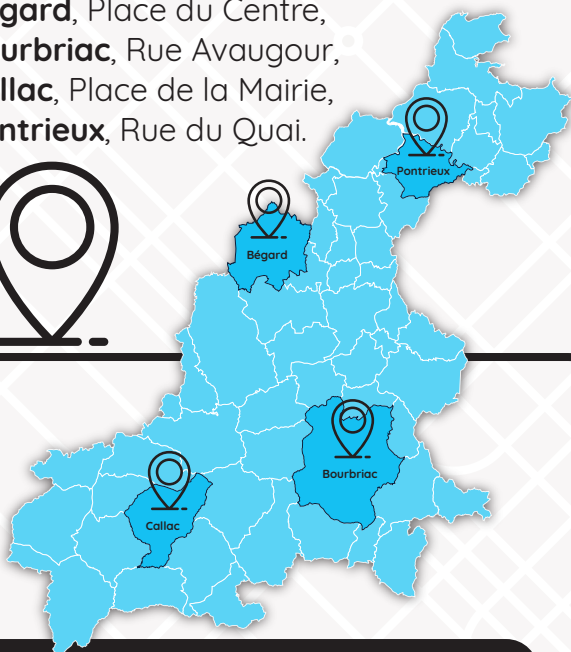
Clem



OÙ TROUVER MON AXEO AUTO ?

4 stations à votre service :

Bégard, Place du Centre,
Bourbriac, Rue Avaugour,
Callac, Place de la Mairie,
Pontrieux, Rue du Quai.



COMMENT ÇA MARCHE ?

Visionnez le tutoriel en flashant le QR code ou en vous rendant sur :



axeo.bzh, rubrique axeo auto

COMBIEN ÇA COÛTE ?

Utilisateur occasionnel

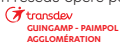
Inscription mensuelle* : 12€
+ 1 heure de conduite : 8€

Utilisateur régulier

Inscription annuelle : 120€
+ 1 heure de conduite : 5€

* 1 mois minimum

Un réseau opéré par



En partenariat avec
Clem'